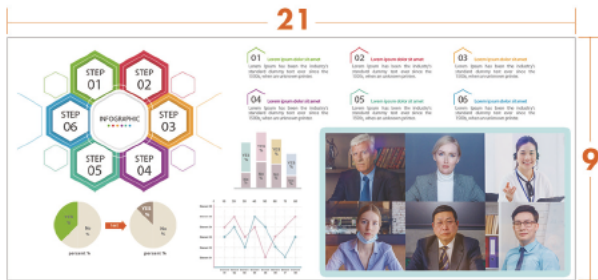


# ミーティングスクリーン screen219

オンラインミーティングやコラボレーションに最適なアスペクト比21:9対応の横長ワイドスクリーン **超短焦点プロジェクター推奨**



## ミーティングスクリーンの特長

- オンラインミーティングに適した 21：9 の横長ワイドスクリーン
- 電動スクリーン、張込スクリーン、掛図スクリーンの 3 種ラインアップを用意、設置環境に合わせて選択可能
- 様々な情報の同時表示が求められるオンラインミーティングに有効で、より生産性の高い会議を実現
- スクリーン面全体が使用できる黒マスク無しタイプで、プロジェクター投写画面の画角調整も容易
- プロジェクター 2 台の左右同時投写にも便利
- 拡散型のスクリーン生地は視野角が広く、視聴位置が広がる横長スクリーンに最適
- 超短焦点プロジェクターの投写にも適した平面性の高いスクリーン  
※他のアスペクト比 (4:3、16:9、16:10) のスクリーンは対象外です
- スクリーン生地は防炎性能試験に合格した防炎品でオフィス利用に安心
- 幕面のサイズは 100、120、150 インチを用意
- 掛図スクリーン (SMH) の生地にも WG103 を採用し、従来品よりも平面性を向上

### SEP (電動スクリーン)



SEP-120UN-MRW1-WG103

リモコン操作の電動昇降スクリーン。  
スマートデザインで様々なシーンに  
マッチ。

### SPX (張込スクリーン)



SPX-120U-WG107

映写スクリーンの理想形。  
平面性が高く、超短焦点プロジェクター  
の投写にも最適。

### SMH (掛図スクリーン)



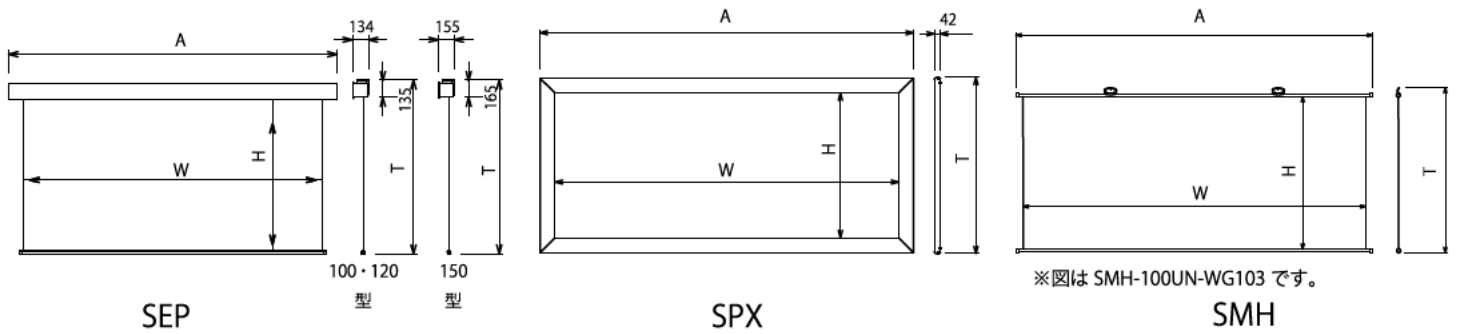
SMH-100UN-WG103

持ち運びも可能。  
壁にかけてすぐに使える掛図タイプ。

### ご注意

ミーティングスクリーンは超短焦点推奨スクリーンですが、スクリーン面の四隅においては、平面性の限界やプロジェクターの性能などによって投写映像がゆがむ場合があります。ゆがみ量はオフセット ±10mm以内を基準としています。

## 外形寸法図



## 主な仕様

<電動ミーティングスクリーン SEP> 基本仕様：「マスク無し」「モジュラータイプ」「リモコン」「白パネル」

画面サイズ ※21：9想定	型式	対応生地	スクリーンサイズ W×H(mm)	外形寸法 A(mm)	全高 T(mm)	製品質量 (kg)	適用アルミボックス
100	SEP-100UN-MRW1-WG103	WG103	2450×1240	2697	1430	16.2	AL-300EX
120	SEP-120UN-MRW1-WG103	WG103	2910×1435	3157	1625	18.5	AL-360EX
150	SEP-150UN-MRW1-WG103	WG103	3620×1735	3867	1933	35.8	AL-400EX

<張込ミーティングスクリーン SPX>

画面サイズ ※21：9想定	型式	対応生地	イメージサイズ W×H(mm)	外形寸法 A×T(mm)	製品質量 (kg)
100	SPX-100U-WG107	WG107	2350×990	2554×1194	9.6
120	SPX-120U-WG107	WG107	2810×1185	3014×1389	11.3
150	SPX-150U-WG107	WG107	3520×1485	3724×1689	15.4

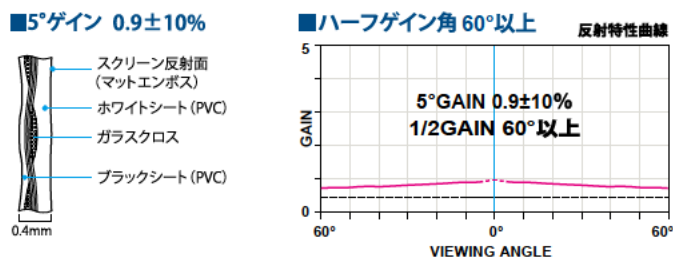
<掛図ミーティングスクリーン SMH>

画面サイズ ※21：9想定	型式	対応生地	スクリーンサイズ W×H(mm)	全長 A(mm)	全高 T(mm)	吊り点数	製品質量 (kg)
100	SMH-100UN-WG103	WG103	2450×1090	2550	1180	2	2.7
120	SMH-120UN-WG103	WG103	2910×1285	2974	1437	3	5.3
150	SMH-150UN-WG103	WG103	3620×1585	3684	1737	4	7.1

## スクリーンの生地について

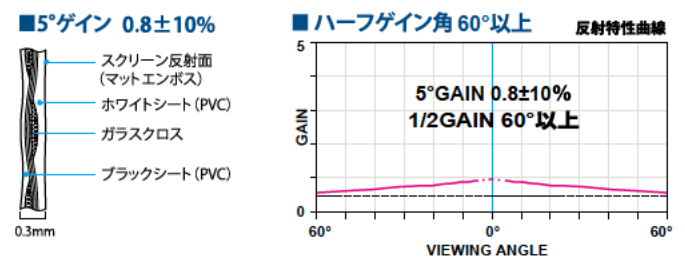
### WG103 防炎品

最も一般的なホワイト。平面性に優れ多方面に適應するスクリーン。



### WG107 防炎品

コストパフォーマンスに優れたスクリーン。張込スクリーン向け。



# オーエスグループ



<お問い合わせはコンタクトセンターへ> 受付時間：平日 9:00～17:50 ※土日祝祭日を除く

**Tel 0120-380-495**

**Fax 0120-380-496**

上記番号に接続できないお客様は次の番号におかけください。

TEL03-3629-5211 FAX03-3629-5214

<https://www.os-worldwide.com>

[info@os-worldwide.com](mailto:info@os-worldwide.com)

●記載内容は 2024 年 4 月現在のものです。●商品の色は印刷の性質上、実物と異なることがあります。ご了承ください。●製品は改良のために予告なしに仕様を一部変更する場合があります。

キモキをカタキに

価格はすべてオープンです。