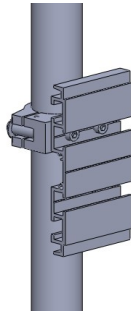




取扱説明書

お客様へ

このたびは、当社製品をお買い上げいただきまして、まことにありがとうございます。



S-P2K



■この取扱説明書をよくお読みのうえ、正しくお使いください。ご使用後は大切に保管し、必要なときにお読みください。

SP2K20513

安全上のご注意

安全のために、必ずお守りください。

本説明書ではお使いになる人や他の人への危害、財産への損害を未然に防止するために、必ずお守りいただくことを次のように説明しています。

■表示内容を無視して誤った取り扱いをしたときに生じる危害や損害の程度を次の表示で区分し、説明しています。

警告 この表示の欄は、死亡または重傷などを負う可能性が想定される内容を示しています。

注意 この表示の欄は、傷害を負う可能性または物的損害が発生する可能性が想定される内容を示しています。

■お守りいただく内容の種類を、次の絵表示で区分し、説明しています。

このような絵表示は、してはけない「禁止」内容を示しています。

このような絵表示は、必ず実行していただく「強制」を示しています。

警告

熱源や火気に近づけない。また熱源の側での使用や収納をしない
火災発生の原因となる可能性があり大変危険です。

子供に触らせない、使用させない
予期せぬことがおこり、傷害を負う可能性があり大変危険です。

ぶら下がったり、スクリーンに物をかけない
本製品が倒れるなどし、傷害を負う可能性があり大変危険です

分解・改造はしない
事故の原因となり、傷害を負う可能性があり大変危険です。

適用型式以外のスクリーンを取り付けない
事故の原因となり、傷害を負う可能性があり大変危険です。

エクステンションポール(P1/P1S)以外に取り付けない
事故の原因となり、傷害を負う可能性があり大変危険です。

長期使用を考慮して設置場所の強度を確保する
設置場所の強度が不足すると、落下などにより傷害を負う可能性があり大変危険です。

設置や移動は二人以上で行う
傷害を負う可能性があり、大変危険です。

水平で安定した所に据え付ける
落下したり倒れるなどし、傷害を負う可能性があり大変危険です。

保証書

品名 スクリーン取付キット(1ペア)

お客様名： _____ お取扱店： _____

ご購入年月日： _____ 住所/TEL： _____

保証期間

ご購入の日より

本体 1 年

- 保証期間内であっても、次の場合は有償修理となります。
 - (1) この保証書のご提示がない場合。
 - (2) 保証書に、ご購入の年月日、お客様名、お取扱店の記入がない場合。および保証書の字句を書き換えられた場合。
 - (3) ご使用上の誤り、または不当な修理や改造による故障および損傷。
 - (4) お買い上げ後の移動、輸送、落下等による故障および損傷。
 - (5) 火災や天災等による故障および損傷。
 - (6) 消耗品および付属品交換の場合。

2. その他弊社が有償修理と判断した場合、実費を申し受けます。
■本書にお買い上げ年月日、お客様名、お買い上げ取扱店名が記入されているかお確かめください。万ー記入が無い場合は、直ちにお買い上げ取扱店にお申し出ください。

※この保証書は日本国内においてのみ有効です。Effective only Japan.

この保証書は本書に明示した期間、条件のもとにおいて無償修理をお約束するものです。したがって、この保証書によってお客様の法律上の権利を制限するものではありませんので、保証期間経過後の修理などについてご不明の場合は、取扱店または下記テクニカルサポートセンターまでお問い合わせください。

製造販売元 株式会社オーエスエム

連絡先:株式会社オーエス テクニカルサポートセンター

〒557-0063 大阪市西成区南津守 6-5-53

TEL:0120-465-040 FAX:0120-380-496

(受付時間:平日 9:00~17:50 ※土日祝祭日を除く)

E-mail : info@os-worldwide.com

警告

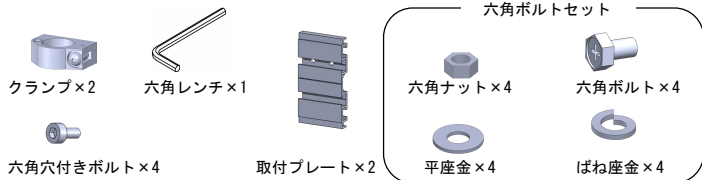
スクリーンの組立設置説明書をよく読んで作業を行う
傷害を負う可能性があり、大変危険です。

注意

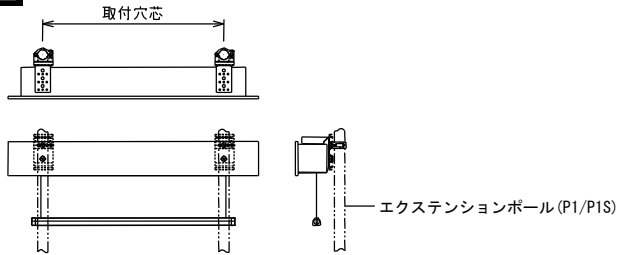
取り付けたスクリーンの可動範囲に、ものを置かない
スクリーンの破損やものが破損する恐れがあります。

付属品

※付属品が揃っているか、お確かめください。



仕様



※図は SEP(スライディングブラケット)の場合
※エクステンションポール(P1/P1S)は付属されておりません。

※取付穴芯はスクリーンの組立設置説明書に記載の『取付穴芯』を参照ください。
※設置高さはスクリーンの仕様とお客様の使用環境に合わせて設置ください。

主材質	取付プレート、クランプ：アルミ / ねじ類：鋼材		
本体質量	約 0.6kg		
外形寸法 (mm) W×D×H	70×64×130.5		
適用型式	SMP-080V~120V SMP-080H~120H SMP-080W~120W SMP-090L~120L	SEP-080V~120V SEP-080H~120H SEP-080W~120W SEP-090L~120L	SMC/SEC
備考	RoHS 対応品		

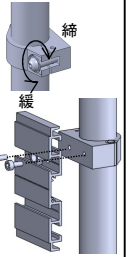
1

取付要領

※あらかじめ、エクステンションポール(P1/P1S)を所定の位置に設置しておきます。設置については、エクステンションポール付属の説明書と、本書『仕様』欄、及びスクリーンの組立設置説明書を参照ください。

1. クランプの固定

付属の六角レンチを使用してねじを緩め、クランプを開きます。
取付位置や向きを確認してポールに挟み込み、ねじを締め付け固定します。
※緩みがないかご確認ください。



2. 取付プレートの固定

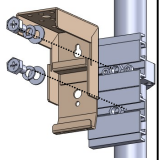
付属の六角ナットを、取付プレートの溝に差し込んでから、
1.のクランプに取付プレートを固定します。
固定には、付属の六角穴付きボルトを使用します。

3. スクリーンの取り付け

■スライディングブラケット(SEP、SMP)の場合

3-1. スライディングブラケットの固定

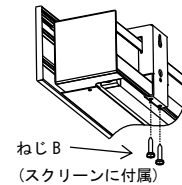
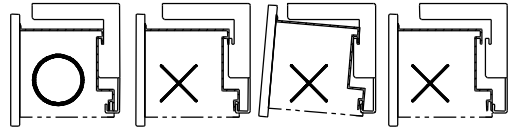
付属の六角ナットを、もう片方の溝に差し込んでから、スライディングブラケットを固定します。固定には、付属の六角ボルト・ばね座金・平座金を使用します。



3-2. スクリーンの取り付け

3-1.のスライディングブラケットにスクリーンを乗せ、スクリーンに付属のねじ(ねじB)でスライディングブラケットを固定します。

その際、下図のようにスライディングブラケットのツメをケースの溝に掛けてください。目視にて確認できるまで、スクリーンから手を離さないでください。



警告

- ・二人以上で作業を行う。
- ・スクリーンの組立設置説明書をよく読んで作業を行う

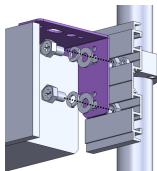
ねじ B
(スクリーンに付属)

2

取付要領

■サイドブラケット(SEP、SMP)の場合

付属の六角ナットを、もう片方の溝に差し込んでから、スクリーンを固定します。固定には、付属の六角ボルト・ばね座金・平座金(左右各1)を使用します。

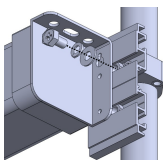


警告

- ・二人以上で作業を行う。
- ・スクリーンの組立設置説明書をよく読んで作業を行う

■Cセレクションの場合

スクリーンを固定します。固定には、付属の六角ボルト・ばね座金・平座金(左右各1)を使用します。



警告

- ・二人以上で作業を行う。
- ・スクリーンの組立設置説明書をよく読んで作業を行う

3